



LEITFADEN



Clicko – für alle, die Buchstaben und das Alphabet auf spielerische und kreative Art und Weise entdecken wollen. Mit Clicko fällt das Lernen leicht und macht Spaß. Die Kinder drehen, wenden und bauen die magnetischen Holzteile immer wieder zusammen und auseinander. Sie fühlen die Form des Buchstabens mit ihren Händen und entwickeln ein Bewusstsein dafür, wie der Buchstabe aussieht.

GUIDE



Clicko - for anyone who wants to discover letters and the alphabet in a fun and creative way. Clicko makes learning easy and fun. Turn, twist, build and take apart the magnetic wooden pieces over and over again. Feel the letter shapes with your hands and increase understanding of what it looks like.





Willkommen bei Clicko!

Dieser Leitfaden ist eine Anleitung für das Clicko-Material. Die Übungen geben Anregungen, um die Neugierde und das Interesse an Buchstaben zu fördern. Symbole weisen auf das grundlegende Ziel einer Übung hin. Außerdem erhalten Sie Tipps, wie Sie die Übung an die Voraussetzungen der verschiedenen Teilnehmer/innen anpassen können.

Das Wort Teilnehmer/in bezeichnet die Person, die das Material zum Lernen nutzt. Das Wort Pädagoge/Pädagogin bezeichnet die Person, die den/die Teilnehmer/in begleitet und anleitet.

Wenn der Teilnehmer/die Teilnehmerin motorische Unterstützung beim Zusammensetzen von Buchstaben benötigt, können Sie dafür eine magnetische Unterlage, wie beispielsweise ein Backblech, verwenden. Sie können die Holzteile auch auf anderen magnetischen Flächen anbringen, zum Beispiel auf einem Kühlschrank oder einem Whiteboard.

Als visuelle Orientierungshilfe können Sie gern das ABC-Poster nutzen. So kann nachvollzogen werden, wie die Buchstaben aussehen und wie sie gelegt werden sollen. Zusätzlich können Sie das Fingeralphabet anwenden, um die Buchstaben auf vielfältige Weise zu üben.

Der Leitfaden wurde gemeinsam mit Logopäden und Logopädinnen, Sprachtherapeuten und Sprachtherapeutinnen, Sonderpädagogen und Sonderpädagoginnen sowie Vorschullehrern und Vorschullehrerinnen entwickelt. Ein herzliches Dankeschön an Sie! Und natürlich ein großes Dankeschön an die Kinder, Jugendlichen und Erwachsenen, die die Übungen in Vorschulen, Sonderschulen und in der täglichen Praxis getestet haben.

Erste Schritte

Legen Sie das Material vor sich auf den Tisch und erkunden Sie es gemeinsam. Lassen Sie die Teilnehmenden spielen und sich ohne Anleitung mit den Holzteilen vertraut machen. Erforschen Sie den Magnetismus und die verschiedenen Formen der Teile. Schauen Sie sich die Buchstabenkarten an und vergleichen Sie diese mit dem ABC-Poster.

Entscheiden Sie, wie die verschiedenen Formen benannt werden sollen, zum Beispiel lange Gerade, kurze Gerade, großer Bogen, kleiner Bogen, Punkt.

Denken Sie auch daran, dass der Name und der Laut des Buchstabens nicht immer identisch sind. Der Buchstabe M heißt „eM“, der Laut aber „mmm“.

Die Übungen fördern:

Buchstabenlegen



Buchstabenlaute



Sprachverständnis und/
oder Ausdrucksfähigkeit



Einen einzelnen
Buchstaben



Zwei Buchstaben
zusammen



Mehr als zwei Buchstaben
und/oder kürzere Wörter



Informieren Sie sich immer im Voraus über eine Übung, um festzustellen, was benötigt wird. Neben den enthaltenen Materialien benötigen Sie möglicherweise noch:

- Würfel
- Backblech oder eine andere magnetische Unterlage
- Schere
- Papier
- Stift
- Fingeralphabet

Legen und lautieren



Material

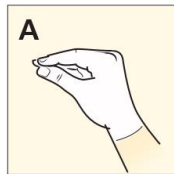
Holzteile, Buchstabenkartenspiel

Spielanleitung

Ziehen Sie eine Karte vom Stapel der Buchstabenkarten. Legen Sie den Buchstaben mit den Holzteilen. Lautieren Sie den Buchstaben.

Tipp

Verwenden Sie das ABC-Poster, um zu sehen, wie die Buchstaben aussehen und wie sie gelegt werden können. Statt zu lautieren, können Sie den Buchstaben auch gebärden. Nutzen Sie zur Unterstützung das Fingeralphabet. Sie können sich auch die Figur auf der Buchstabenkarte ansehen und die entsprechende Gebärde machen.



Welcher Buchstabe kann gelegt werden?



Material

Holzteile, Würfel

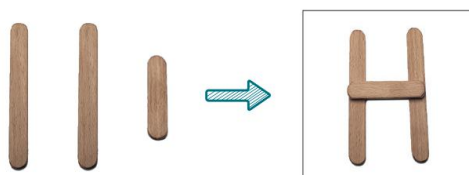
Spielanleitung

Würfeln Sie und nehmen Sie so viele Holzteile, wie Augen auf dem Würfel angezeigt werden. Bei einer Eins nehmen Sie keine Figuren, sondern würfeln erneut. Schließen Sie bei der Auswahl der Holzteile die Augen und überlassen Sie es dem Zufall, die Formen der Teile zu bestimmen. Zwei lange gerade Teile ergeben ganz andere Buchstaben als zum Beispiel zwei kleine Bögen.

Überlegen Sie nun, welchen Buchstaben Sie mit den vor Ihnen liegenden Teilen bilden können.

Tipp

Verwenden Sie das ABC-Poster, um zu sehen, wie die Buchstaben aussehen und aus welchen Teilen die verschiedenen Buchstaben bestehen. Wenn Sie keinen Würfel haben, kann der Pädagoge/die Pädagogin die Anzahl der Teile bestimmen.



Lege deinen Buchstaben



Material

Holzteile

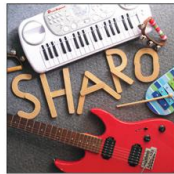
Spielanleitung

Lassen Sie die Teilnehmenden den ersten Buchstaben Ihres Namens legen. Lautieren Sie den Buchstaben.

Tipp

Verwenden Sie das ABC-Poster, um zu sehen, wie die Buchstaben aussehen und aus welchen Teilen die verschiedenen Buchstaben bestehen. Verwenden Sie das Fingeralphabet als Unterstützung, wenn Sie den Buchstaben gebärden möchten.

Legen Sie die anderen Buchstaben des Namens. Betrachten Sie die Teile, die am häufigsten im Namen oder im Namen des Freundes/der Freundin vorkommen.



Legen und umlegen



Material

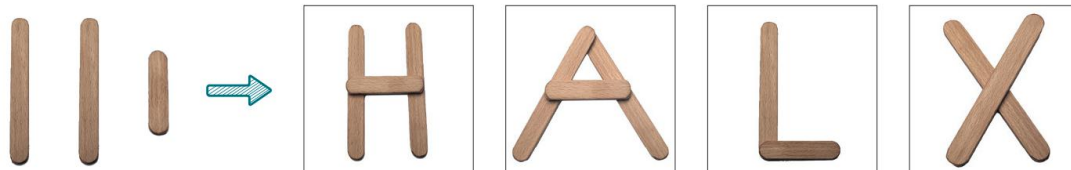
Holzteile, ABC-Poster

Spielanleitung

Der Pädagoge/die Pädagogin wählt 3–4 Holzteile aus. Schauen Sie sich das ABC-Poster an und überlegen Sie, welcher Buchstaben mit diesen Teilen gelegt werden kann. Fahren Sie dann fort und untersuchen Sie, welche anderen Buchstaben mit denselben Teilen gebildet werden können. Beispielsweise kann ein H zu einem A oder ein L zu einem X umgelegt werden.

Tipp

Verwenden Sie das ABC-Poster, um zu sehen, wie die Buchstaben aussehen und wie sie gelegt werden. Verwenden Sie das Fingeralphabet als Unterstützung, wenn Sie zusätzlich den Buchstaben gebärden möchten. Benutzen Sie eine magnetische Unterlage beim Zusammensetzen für Teilnehmer/innen, die motorische Unterstützung benötigen.



Legen, zeichnen, schneiden



Material

Holzteile, Papier, Stift, Schere

Spielanleitung

Lernen Sie den Buchstaben und seine Formen kennen, indem Sie auf verschiedene Weise mit ihm arbeiten. Beginnen Sie damit, den Buchstaben mit den Holzteilen zu legen. Legen Sie den zusammengesetzten Buchstaben auf ein Blatt Papier und zeichnen Sie die Umrisse nach. Danach wird der Buchstabe ausgemalt und abschließend ausgeschnitten.

Tipp

Benutzen Sie eine magnetische Unterlage für Teilnehmer/innen, die motorische Unterstützung benötigen. Verwenden Sie das ABC-Poster, um zu sehen, wie die Buchstaben aussehen und wie sie gelegt werden.



Der erste Buchstabe



Material

Holzteile

Spielanleitung

Jeder Teilnehmende holt einen Gegenstand und legt ihn auf den Tisch. Oder der Pädagoge/die Pädagogin bringt mehrere verschiedene Gegenstände mit, die mit unterschiedlichen Buchstaben beginnen (Teddybär, Zug, Stift, Puppe, Schuh). Sprechen Sie über jeden Gegenstand, der mitgebracht wurde. Was ist das? Mit welchem Buchstabenlaut beginnt er? Nehmen Sie anschließend die Holzteile und legen Sie den ersten Buchstaben jedes Gegenstands.

Tipp

Verwenden Sie das ABC-Poster, um zu sehen, wie die Buchstaben aussehen und wie sie gelegt werden. Verwenden Sie das Fingeralphabet als Unterstützung, wenn Sie statt zu lautieren, den Buchstaben gebärden möchten. Erhöhen Sie den Schwierigkeitsgrad, indem Sie die Aufgabe auf Zeit durchführen.

Erster Laut mit Buchstabenlegen

Material

Holzteile



Spielanleitung

Legen Sie einen beliebigen Buchstaben und lautieren Sie ihn. Denken Sie sich ein Wort aus oder finden Sie einen Gegenstand im Raum, der mit diesem Buchstaben beginnt.

Tipp

Sie können auch eine Karte vom Stapel ziehen, um zu entscheiden, welchen Buchstaben Sie legen möchten. Statt den Buchstaben zu lautieren, können Sie ihn gebärden. Nutzen Sie zur Unterstützung das Fingeralphabet.



Zuordnen



Material

Holzteile

Spielanleitung

Legen Sie zwei bereits gelegte Buchstaben und zwei Gegenstände aus, die mit diesen Buchstaben beginnen. Die Teilnehmer/innen müssen die richtige Sache dem richtigen Buchstaben zuordnen.

Tipp

Erhöhen Sie den Schwierigkeitsgrad, indem Sie die Anzahl der zu kombinierenden Gegenstände und/oder Buchstaben erhöhen.



Welcher Buchstabe klingt so?

Material

Holzteile, Kartenspiel



Spielanleitung

Bilden Sie zwei verschiedene Buchstaben oder nehmen Sie zwei Buchstabenkarten und legen Sie diese auf den Tisch. Ein Teilnehmer nennt einen der Laute. Die anderen müssen ihre Hand auf den Buchstaben legen oder auf ihn zeigen, der zu dem Laut gehört.

Tipp

Statt den Buchstaben zu sprechen, kann der Buchstabe auch gebärdet werden. Nutzen Sie zur Unterstützung das Fingeralphabet. Erhöhen Sie den Schwierigkeitsgrad, indem Sie mehr Karten auf den Tisch legen, zwischen denen gewählt werden kann.



Hören/gebärden und legen



Material

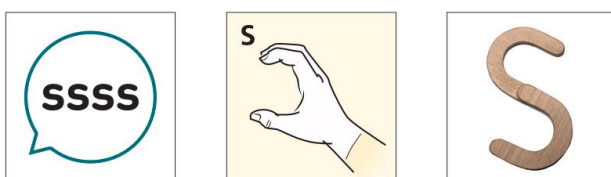
Holzteile

Spielanleitung

Ein Teilnehmer/eine Teilnehmerin sagt einen Laut oder gebärdet einen Buchstaben. Die anderen Teilnehmer/innen legen den Buchstaben, der mit dem Laut oder der Gebärde zusammengehört.

Tipp

Verwenden Sie das ABC-Poster, um zu sehen, wie die Buchstaben aussehen und wie sie gelegt werden. Verwenden Sie beim Gebärden der Buchstaben das Fingeralphabet.





Beschreiben und legen



Material

Holzteile, Kartenspiel

Spielanleitung

Arbeiten Sie paarweise. Legen Sie alle Holzteile und das Kartenspiel auf den Tisch. Nehmen Sie aus dem Kartenspiel nur die Buchstabenkarten. Ein Teilnehmer/eine Teilnehmerin zieht eine Buchstabenkarte, zeigt aber niemandem die Karte. Der Teilnehmer/die Teilnehmerin, der/die die Karte gezogen hat, muss beschreiben, wie der andere Teilnehmer/die andere Teilnehmerin den Buchstaben auf der Karte legen soll. Welche Teile werden benötigt, welche Formen haben sie und wie sollen sie zusammengefügt werden?

Tipp

Verwenden Sie das ABC-Poster, um zu sehen, wie die Buchstaben aussehen und wie sie gelegt werden. Erhöhen Sie den Schwierigkeitsgrad, indem Sie versuchen, so viele Karten und Buchstabenzusammensetzungen wie möglich in einer bestimmten Zeit erledigen.

Ein Wort ausdenken



Material

Kartenspiel

Spielanleitung

Nehmen Sie die Stern- und Monsterkarten aus dem Kartenspiel heraus. Mischen Sie die restlichen Karten und legen Sie diese mit der Rückseite nach oben auf einen Stapel. Nehmen Sie die oberste Karte vom Stapel. Der Teilnehmer/die Teilnehmerin muss nun den Buchstaben aussprechen und dann **ein Wort** sagen, das mit diesem Buchstaben beginnt. Löst er/sie die Aufgabe erfolgreich, darf er/sie die Karte behalten. Die Runde geht dann auf diese Weise weiter.

Tipp

Sie können auch das Fingeralphabet verwenden, um jeden Buchstaben zu gebärden oder Sie gebärden das ganze Wort.

Wenn Sie den Schwierigkeitsgrad erhöhen möchten, versuchen Sie, sich Wörter auszudenken, die mit dem Buchstaben auf der Karte enden, oder Wörter, bei denen der Buchstabe irgendwo enthalten ist.



A B C D E
F G H I J
K L M N O
P Q R S T
U V W X Y
Z Ä Ö Ü

CLiCKo®

